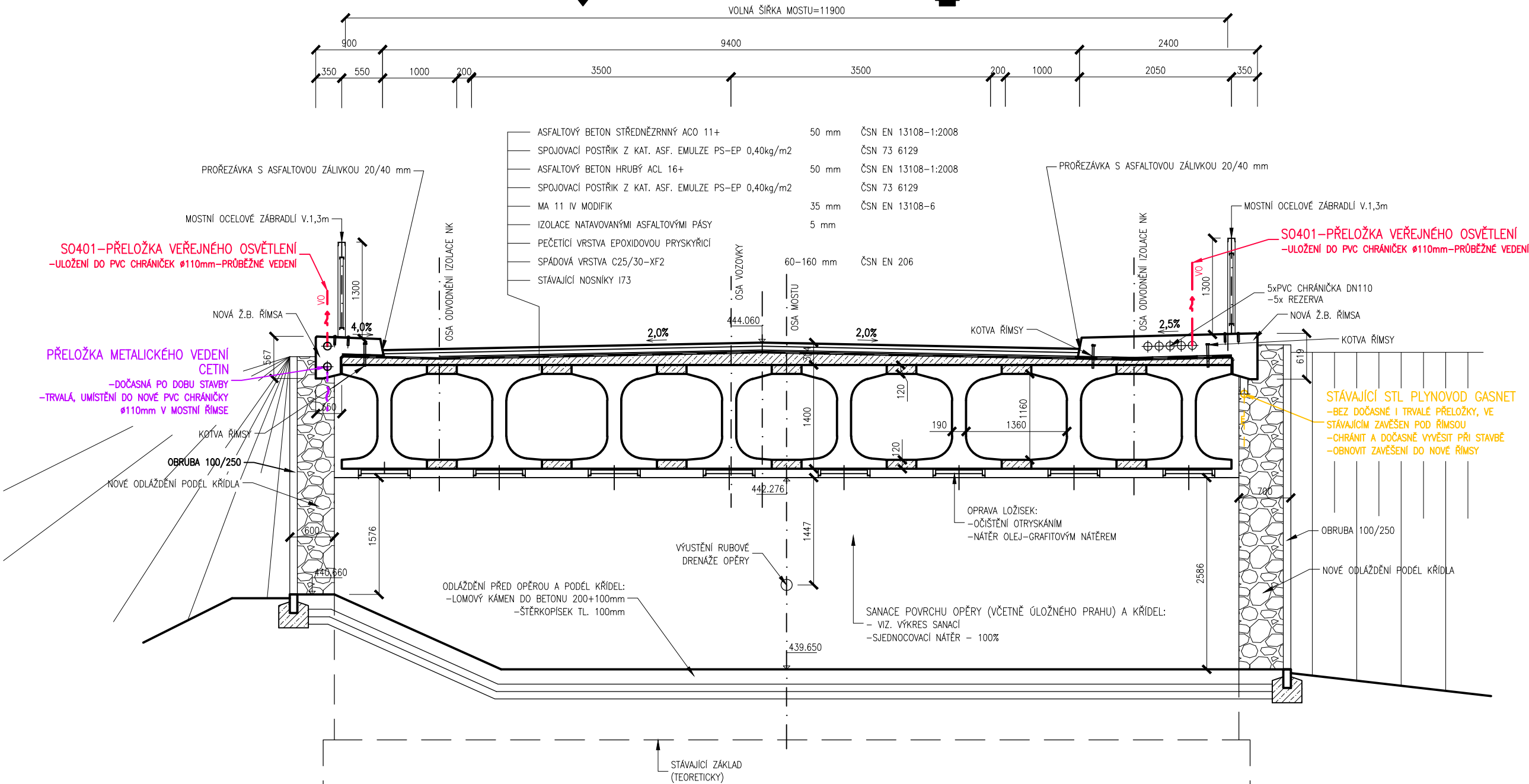


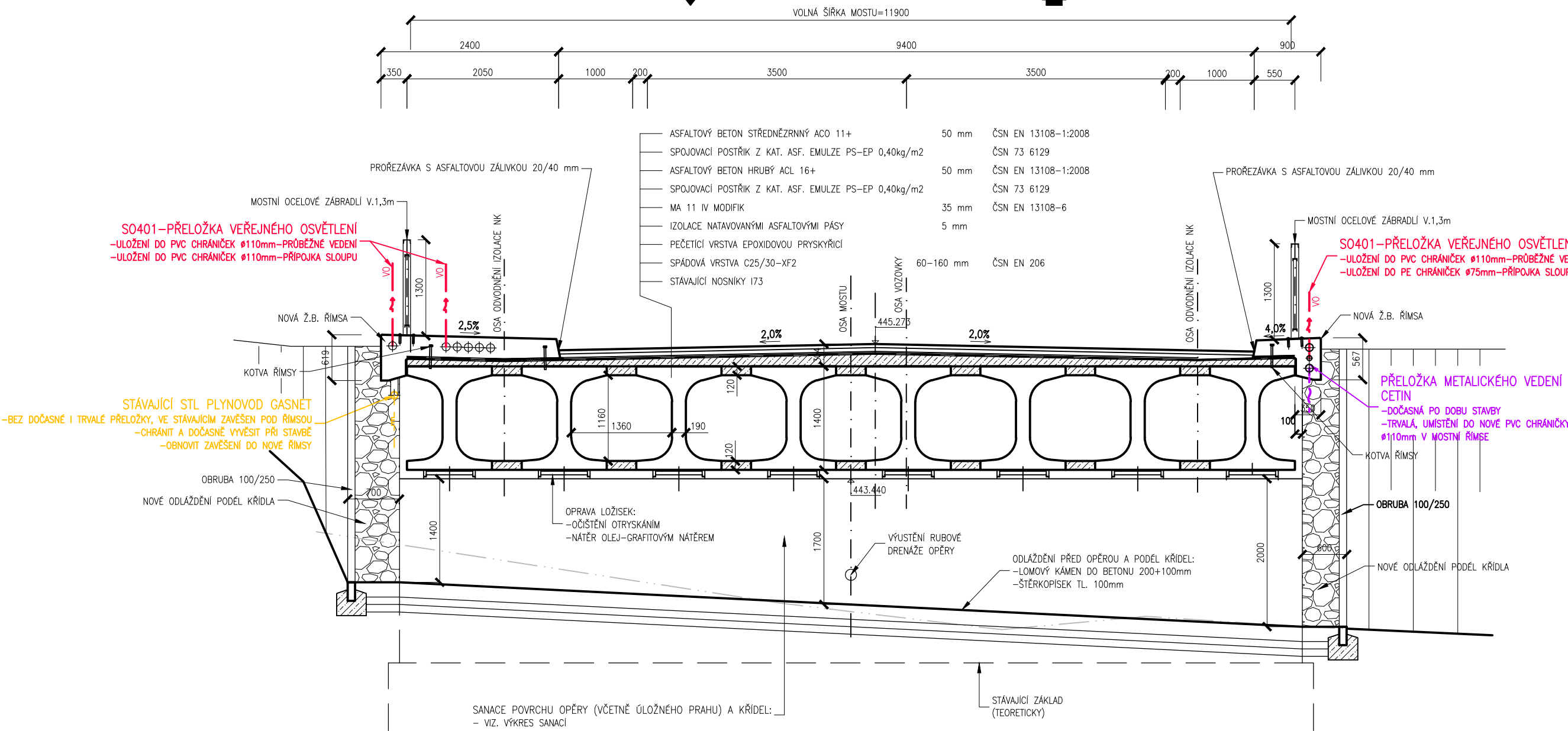
PŘÍČNÝ ŘEZ S POHLEDEM NA OPĚRU 1

HOTEL ATOM ČERPACÍ STANICE



PŘÍČNÝ ŘEZ S POHLEDEM NA OPĚRU 4

ČERPACÍ STANICE HOTEL ATOM



NAVRŽENÉ BETONY:

- BETON ČSN EN 206+A1
- PODKLADNÍ BETONY: C12/15-X0
- VYROVNÁVACÍ VRSTVA NK: C25/30-XF2
- DOBETONÁVKA NK: C30/37-XF2
- KŘÍDLA+ZÁVĚRNÁ ZÍDKA: C30/37-XF2+XD1
- PODKLADNÍ BETON ZPEVNĚNÍ POD MOSTEM: C20/25n-XF3
- SPÁRY ZPEVNĚNÍ LOMOVÝM KAMENEM: C20/25n-XF3
- ŘÍMSY: C30/37-XF4+XC4+XD3

POZNÁMKY:

- K MOSTU NENÍ DOCHOVANÁ PŮVODNÍ P.D., PŘEDEVŠÍM ROZMĚRY SPODNÍ STAVBY A NAVAŽUJÍCÍCH KONSTRUKCÍ (ŠÍŘKA ZÁVĚRNÉ ZDI, TL. OPĚRY A KŘÍDEL) JSOU TEORETICKÉ A BUDOU OVĚŘENY PŘI STAVBĚ
- HLOUBKA ZALOŽENÍ MOSTU JE TEORETICKÁ
- VZHLED K ROZMĚROVÝM NEJISTOTÁM SKRYTÝCH STÁVAJÍCÍCH KONSTRUKCÍ NENÍ UVEDENO VYTČENÍ NOVÝCH KONSTRUKCÍ, BUDE PROVEDENO V RDS PO ODKRYTÍ STÁVAJÍCÍCH KONSTRUKCÍ
- POLOHA ZAKRESLENÝCH INŽENÝRSKÝCH SÍTÍ ZNÁZORNĚNA V SITUACI MÁ POUZE INFORMAČNÍ CHARAKTER, PODKLADY BYLY ZÍSKÁNY OD JEDNOTLIVÝCH SPRÁVCŮ A ODPOVÍDAJÍ RŮZNÉ PŘESNOSTI. V PRAXI SE MNOHDY TYTO PODKLADY ROZCHÁZEJÍ SE SKUTEČNOSTÍ
- BĚHEM STAVBY JE NUTNO RESPEKTOVAT PODMÍNKY SPRÁVCŮ INŽENÝRSKÝCH SÍTÍ
- POKUD NENÍ UVEDENO JINAK ZKOSIT VŠECHNY HRANY 15/15

ZMĚNA VÝKRESU:				
Č. ZMĚNY	PŘEDMĚT ZMĚNY	ZMĚNU PROVEDL	PODPIS	DATUM ZMĚNY
1				
2				
3				

SO201

SOUŘADNICOVÝ SYSTÉM : JTSK		VÝŠKOVÝ SYSTÉM : B.p.v.	
VEDOUCÍ PROJEKTANT – HIP	ING. TOMAŠ DVOŘÁK		
ZODPOVĚDNÝ PROJEKTANT	ING. KAREL ŠPAČEK		
VYPRACOVAL	ING. TOMAŠ DVOŘÁK		
KONTROLOVAL	ING. KAREL ŠPAČEK		
KRAJ, MěÚ, ObÚ	KRAJ VYSOČINA	Ing. Tomáš Dvořák e-mail: dvorak.statika@gmail.com tel.: +420 728 950 409	
OBJEDNATEL, INVESTOR	MESTO TŘEBÍČ, KARLOVO NÁM. 104/55, 674 01 TŘEBÍČ		
NÁZEV AKCE: REKONSTRUKCE MOST ev.č. TR-Majer.II-04 přes Týnské údolí na ulici Marie Majerové v Třebíči		DATUM	12/2020
NÁZEV OBJEKTU: MOST ev.č. TR-Majer.II-04		FORMÁT	8xA4
		MĚŘÍTKO	1:50
		STUPEŇ	PDPS
NÁZEV VÝKRESU: ŘEZY A POHLEDY NA OPĚRY		ZAK. ČÍSLO	2022
		Č. SOUPRAVY	Č. VÝKRESU 06